

شاخصهای بهره وری مقایسه ای
کشورهای عضو ECO در سال ۲۰۰۴

گزیده های آماری

لطفا نظرات و پیشنهادات خود را به آدرس: تهران-خیابان وصال شیرازی-تقاطع ایتالیا- ساختمان ۲۰۱ مرکز تحقیقات راه آهن ارسال فرمائید.
× لازم به ذکر می باشد راه آهن قرقیزستان در سال ۲۰۰۴ آماری ارائه ننموده اند.
تلفن تماس: ۰۲-۵۵۱۲۴۰۰۲-۸۸۹۷۰۷۰۱ (داخلی ۳۱۶)

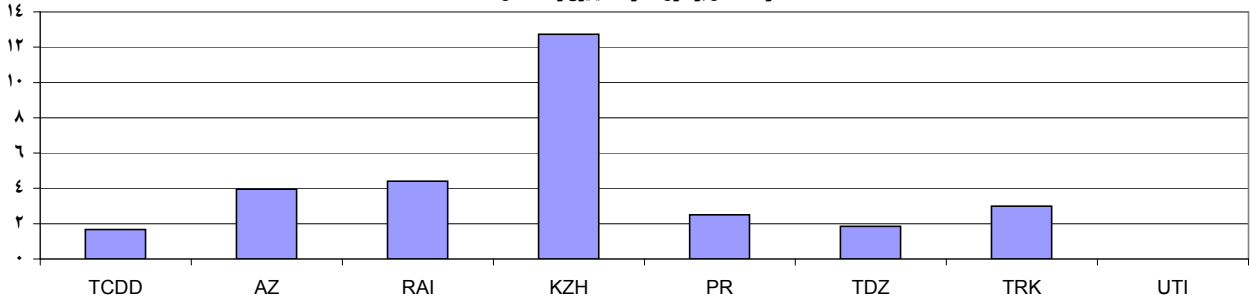
EMAIL:RWMATRAI@IRIRW.COM

سال هشتم شماره ۱۵۰-۸۵/۴/۱۹

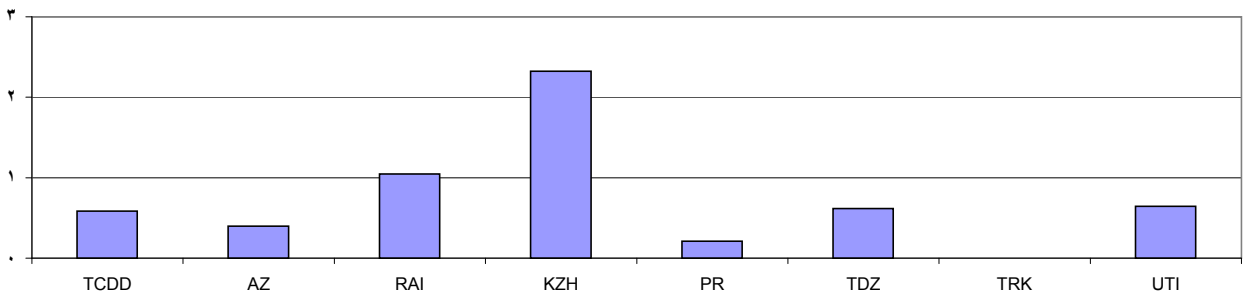
تهیه و تنظیم: گروه اطلاع رسانی-واحد آمار(فرشاد خرازی)

ردیف	شاخص	علامت انحصاری	تن کیلومتر بار حمل شده بر تعداد پرسنل	نفر کیلومتر مسافر بر تعداد پرسنل	واحد حمل بر تعداد پرسنل	واحد حمل بر طول خطوط	تن کیلومتر بر واگن باری	نفر کیلومتر بر سالن مسافری	تناژ بارگیری شده بر واگن باری	مسافر جا به جاشده بر سالن مسافری	واحد حمل بر لکوموتیو	تعداد پرسنل بر طول خطوط	واگن باری بر طول خطوط	سالن مسافری بر طول خطوط	طول خطوط بر مساحت کشور
	نام کشور		هزار تن کیلومتر	هزار نفر کیلومتر	هزار واحد حمل	میلیون واحد حمل	میلیون تن کیلومتر	میلیون نفر کیلومتر	هزار تن	هزار نفر مسافر	میلیون واحد حمل	نفر پرسنل	دستگاه واگن	دستگاه واگن	کیلومتر
۱	ترکیه	TCDD	۲۷۱	۱۵۲	۴۲۴	۱،۶۸	۰،۵۸	۳،۹۷	۰،۰۰۱	۰،۰۵۸	۲۲،۴۸	۰،۰۰۴۰	۱،۸۴	۰،۱۵۱۵	۱۱
۲	آذربایجان	AZ	۲۶۲	۲۲	۲۸۴	۳،۹۵	۰،۴۰	۰،۷۵	۰،۰۰۱	۰،۰۰۵	-	۰،۰۱۴	۹،۱	۰،۴۰۹	۲۴
۳	ایران	RAI	۱۳۲۳	۷۲۸	۲۰۵۱	۴،۴۰	۱،۰۵	۷،۳۴	۰،۰۰۲	۰،۰۱۳	۴۸،۷۸	۰،۰۰۲	۲،۷	۰،۲۱۳	۴
۴	قزاقستان	KZH	-	-	-	۱۲،۷۳	۲،۳۲	۴،۸۸	۰،۰۰۳	۰،۰۰۷	۱۰۲،۹۶	-	۵،۱	۰،۱۷۶	۵
۵	پاکستان	PR	۵۸	۲۷۸	۳۳۶	۲،۵۱	۰،۲۱	۱۲،۹۷	۰،۰۰۰۳	۰،۰۳۹	۵۰،۱۱	۰،۰۰۷	۲،۱	۰،۱۶۰	۱۴
۶	تاجیکستان	TDZ	۲۱۵	۱۰	۲۲۵	۱،۸۴	۰،۶۲	۰،۱۷	۰،۰۰۷	۰،۰۰۲	-	۰،۰۰۸	۲،۹	۰،۴۷۲	۴
۷	ترکمنستان	TRK	-	-	-	۲،۹۹	-	-	-	-	-	-	-	-	۵
۸	ازبکستان	UTI	۳۸۸	-	-	-	۰،۶۴	-	۰،۰۰۲	-	-	۰،۰۱۲	۶،۹	۰،۲۲۷	۹

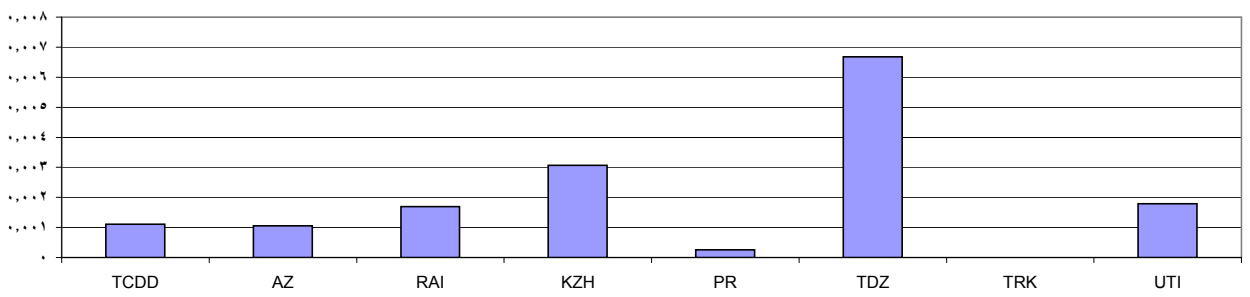
واحد حمل بر طول خطوط-میلیون واحد حمل



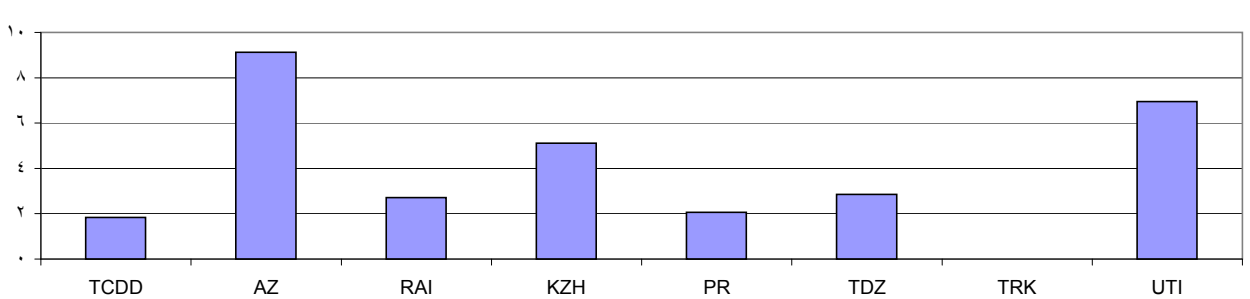
تن کیلومتر بر واگن باری-میلیون تن کیلومتر



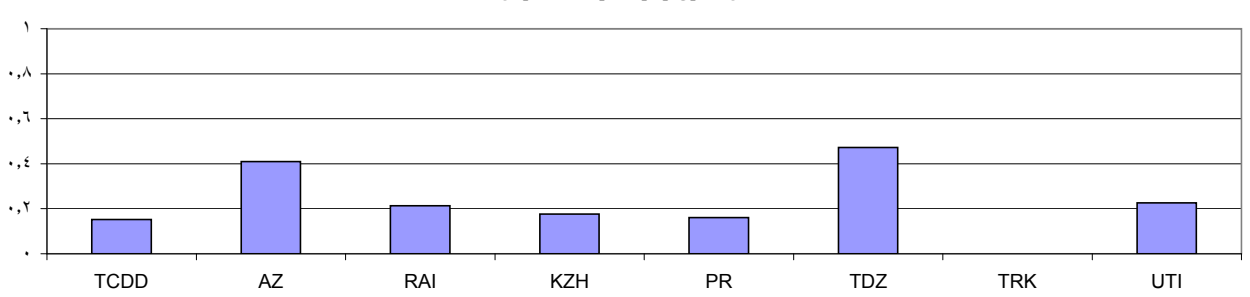
تناژ بارگیری شده بر واگن باری-هزار تن



واگن باری بر طول خطوط-دستگاه واگن



سالن مسافری بر طول خطوط-دستگاه واگن



طول خطوط بر مساحت کشور-کیلومتر

